

## 1 ► Se connecter au compte de Groupe

- 1 Saisir l'adresse du site ([www.easel.ly](http://www.easel.ly))
- 2 Cliquer sur *Se connecter*
- 3 S'identifier : entrer le nom d'utilisateur et le mot de passe (fournis par le professeur)



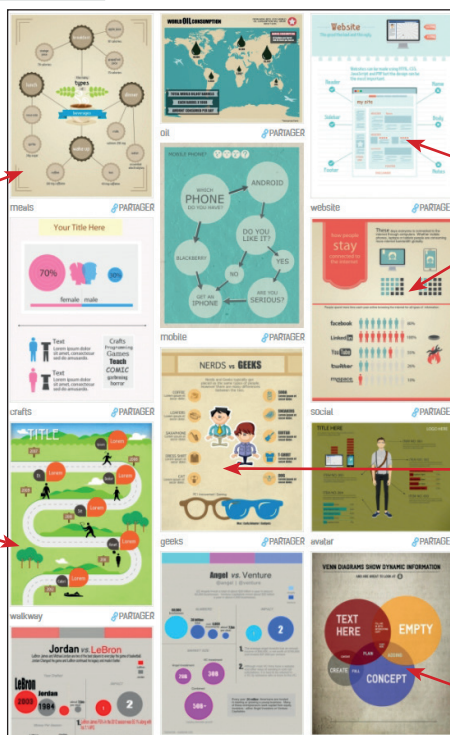
## 2 ► Choisir un modèle d'affiche

Bulles reliées entre elles pour expliquer les liens entre différents aspects d'un sujet

Graphiques et schémas commentés pour expliquer des sujets compliqués avec beaucoup d'informations à placer

Chemin pour expliquer les différentes étapes d'un sujet, d'un processus...

Deux colonnes pour présenter les sujets traitant de deux aspects : pour/contre, atouts/inconvénients, etc.



Bulles qui se chevauchent pour présenter des exemples en rapport avec le sujet

## 3 ► Personnaliser l'affiche

- Ajouter des éléments grâce à la barre d'outils ci-contre :

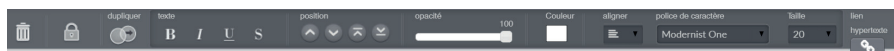
### Citez vos sources !

N'oubliez pas d'ajouter, en bas de l'affiche, un encadré *Sources* où sont mentionnés tous les documents qui ont servi à composer l'infographie  
(ex : *Science & Vie Junior*, hors-série n° 102, paru en octobre 2013).



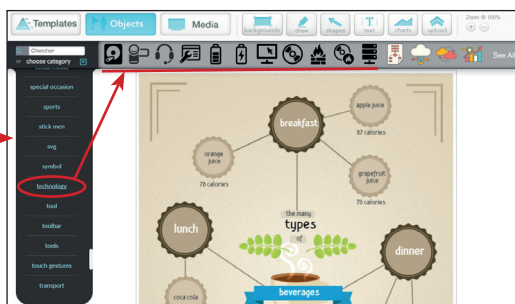
- Modifier un élément

En cliquant sur un élément, une barre d'outils apparaît (telle que ci-contre). Elle permet de choisir la police de caractère et sa taille, la couleur et la transparence de l'élément, de le faire passer devant ou derrière un autre, etc.



- Insérer des objets 

Catégorie d'objets proposant des logos et dessins sur des thèmes très variés



Attention !  
- la liste est en anglais ;  
- toutes les catégories ne sont pas accessibles gratuitement.

## 4 ► Sauvegarder son travail

Enregistrez régulièrement votre travail... surtout avant de vous déconnecter !

