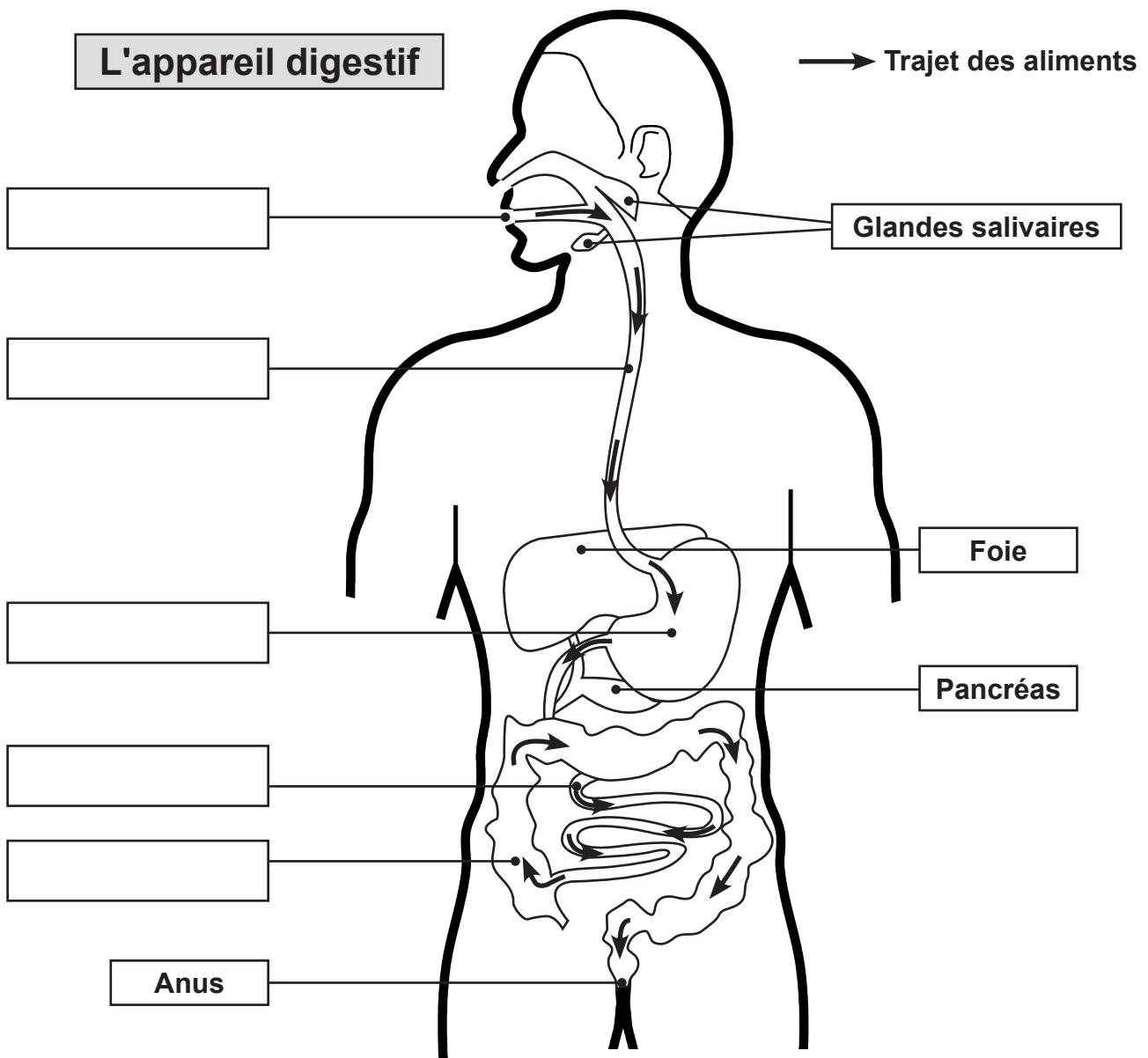


Nom-Prénom Date

Groupe A

☛ Complète le schéma ci-dessous en utilisant les mots en gras dans le texte.

Les aliments arrivent dans **la bouche** où ils sont mastiqués et imprégnés de salive (elle est fabriquée par les glandes salivaires) : c'est le bol alimentaire.
 Puis ce bol alimentaire passe dans **l'œsophage** et arrive dans **l'estomac**.
 Ensuite, il passe dans **l'intestin grêle** où les aliments digérés sont devenus des nutriments.
 Au final, les aliments non digérés arrivent dans **le gros intestin** : ils forment les excréments qui seront évacués (par un acte volontaire) au niveau de **l'anus**.



☛ Colorie le schéma de l'appareil digestif :

- en orange les organes du tube digestif ;
- en vert les organes de l'appareil digestif où ne passent pas les aliments.

Les organes où passent uniquement les aliments forment le **tube digestif**.
L'appareil digestif est composé des organes du tube digestif et d'autres organes qui fabriquent aussi des liquides digestifs comme les glandes salivaires, le foie et le pancréas.

Nom-Prénom Date

Groupe B

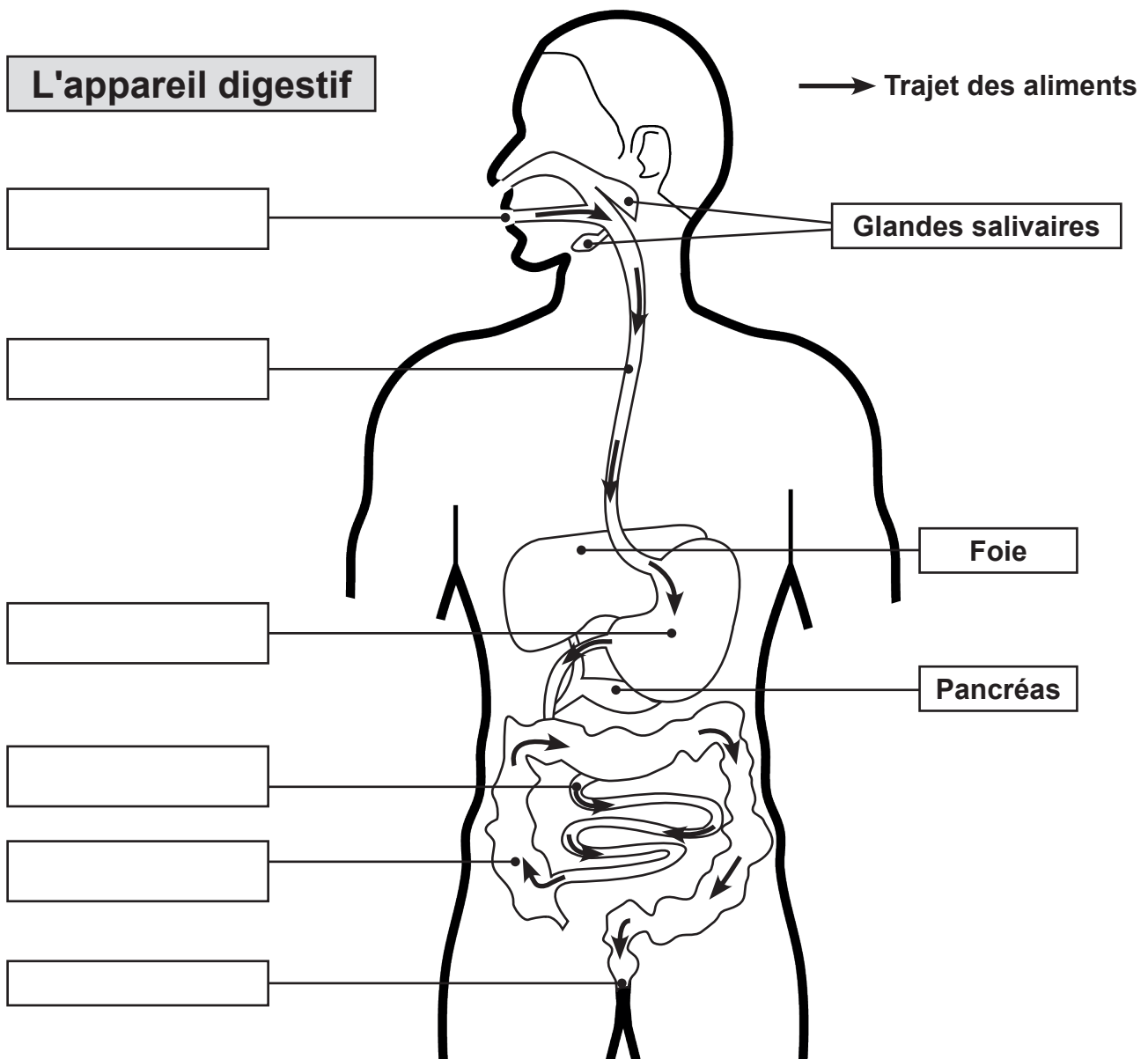
☛ Complète le schéma ci-dessous en utilisant les mots qui sont dans le texte.

Les aliments arrivent dans la bouche où ils sont mastiqués et imprégnés de salive (elle est fabriquée par les glandes salivaires) : c'est le bol alimentaire. Puis ce bol alimentaire passe dans l'œsophage et arrive dans l'estomac. Dans cet organe, ils subissent un brassage qui dure plusieurs heures (3 heures en moyenne).

Ensuite, il passe dans l'intestin grêle où les aliments digérés sont devenus des nutriments.

Au final, les aliments non digérés arrivent dans le gros intestin : ils forment les excréments qui seront évacués (par un acte volontaire) au niveau de l'anus.

Les organes où passent uniquement les aliments forment le tube digestif. L'appareil digestif est composé des organes du tube digestif et d'autres organes qui fabriquent aussi des liquides digestifs comme les glandes salivaires, le foie et le pancréas.



☛ Colorie le schéma de l'appareil digestif :

- en orange les organes du tube digestif ;
- en vert les organes de l'appareil digestif où ne passent pas les aliments.