

présentation de la méthode

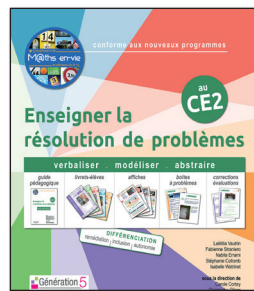
► La résolution de problèmes, ça s'enseigne !

Comme nous l'avons dit plus haut, la résolution de problèmes doit faire l'objet d'un véritable enseignement, au même titre que d'autres notions. En effet, il ne suffit pas de donner des problèmes à faire aux élèves pour que ceux-ci progressent mécaniquement (ne faire que des dictées ne suffit pas non plus pour progresser en orthographe).

La méthode que nous présentons ici s'appuie sur les éléments suivants :

rigoureuse
structurée
progressive
ancrée au réel
originale
stimulante
ludique

Une méthode...



adossée à la recherche

conforme aux instructions et recommandations officielles :
mettre en œuvre **10 problèmes par semaine**

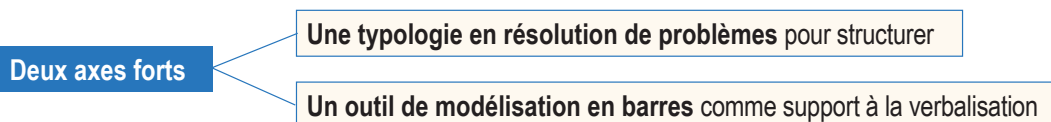
adaptable à la **pédagogie** de chacun

évaluation, différenciation et remédiation :
leviers pour la réussite des élèves

centrée sur la **compréhension de l'énoncé**,
étape indispensable pour résoudre un problème

Elle donne une large place aux **problèmes basiques** parce que nous pensons que cet apprentissage est indispensable dès le cycle 2 pour fixer les bases nécessaires à la résolution de problèmes pour la suite de la scolarité. Confronté de manière régulière à des problèmes simples et variés, l'élève apprend à identifier rapidement des situations basiques et à les résoudre selon une méthodologie maîtrisée. Il sera ensuite en capacité de se concentrer sur des situations-problèmes plus complexes, dont le scénario est moins habituel, les étapes plus nombreuses et le contexte moins connu. C'est pourquoi, pour cette dernière année dans le cycle, nous proposons un enseignement structuré et progressif des **problèmes à étapes** pour lesquels nous consacrons d'ailleurs un chapitre spécifique dans cet ouvrage.

Cette démarche est comparable à l'apprentissage des gammes en musique, ou encore à celui des différentes syllabes en lecture qui permettent ensuite de déchiffrer des mots, des phrases puis des textes.



► Des séquences structurées

L'année est découpée en 5 périodes, toutes structurées de manière identique en 3 unités de 15 jours.

À chaque unité, correspond un nouveau type de problème. Une appropriation de l'énoncé à l'oral permet de rechercher et de construire, avec les élèves, la procédure experte, adaptée au type de problème proposé. Les données, quantités nombrables et autres, sont progressivement augmentées et complexifiées.

Les phases d'apprentissage s'appuient sur des **photo-problèmes**, dans l'esprit du dispositif M@ths en-vie (voir pages introductives). Ces supports permettent :

- d'engager les élèves dans la tâche sur un support concret ;
- de donner du sens grâce à une situation relevant de la vie courante ;
- de contextualiser les données afin qu'elles puissent être utilisées à bon escient ;
- de construire peu à peu un répertoire mental que l'élève pourra reconvoquer plus tard.