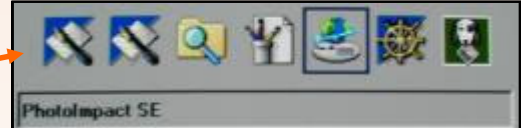


Définition

Travailler au clavier avec une combinaison de touches signifie que l'on maintient enfoncée la (ou les) première(s) touche(s) de la combinaison pendant que l'on appuie brièvement sur la dernière.



Exemple



Cela fait apparaître l'ensemble des logiciels ouverts.

- Si l'on relâche "Alt", la fenêtre disparaît et c'est le premier logiciel de la fenêtre qui s'ouvre.
- Si l'on veut passer à un autre logiciel, il faut maintenir enfoncée la touche "Alt" et appuyer brièvement sur "Tab" autant de fois que nécessaire pour que le logiciel souhaité soit encadré (sélectionné) comme ici, "PhotoImpact". Alors seulement, on relâche tout et le logiciel visé ouvre sa fenêtre.

Pour utiliser la combinaison "Alt"+"Tab", il faut maintenir la touche "Alt" enfoncée et appuyer brièvement sur "Tab".

Combinaisons utilitaires Windows

Les deux touches Logo Windows



En bas du clavier, à gauche, à côté de "Alt" et à droite près de "Alt Gr", elles ont la même fonction. Un appui fait apparaître la barre des tâches. A défaut, utiliser "Ctrl + Echap"

Logo Windows + "E"

Ouvre l'Explorateur de Windows



(gestionnaire de fichiers)

Ctrl + Alt + Suppr

Permet de sortir d'un programme bloqué.

Combinaisons utilitaires pour la saisie

Alt + 0160 : espace insécable

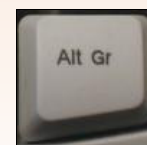
Maintenir "Alt" enfoncée et pendant ce temps, sur le pavé numérique, taper "0160". Cela donne un espace insécable.

Mal connu, l'espace insécable oblige le logiciel à considérer en un seul bloc deux mots consécutifs séparés par un espace.

Cela évite d'avoir 14,54 sur une ligne et "€" sur l'autre ou bien la question sur une ligne et le "?" sur la suivante.

(Dans MSWord, faire Ctrl + Maj + Espace)

"Alt Gr"



- **AltGr + "E"** donne le signe de l'Euro
- **AltGr + les touches "accentuées"**, donne le troisième signe inscrit sur la touche.