

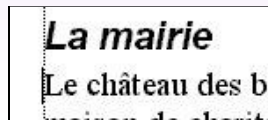
Insérer une ligne vide

On crée une ligne vide lorsqu'on souhaite séparer deux parties d'un texte.

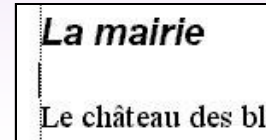


1. Placer le curseur au début de la ligne

2. Appuyer sur la touche "Entrée"




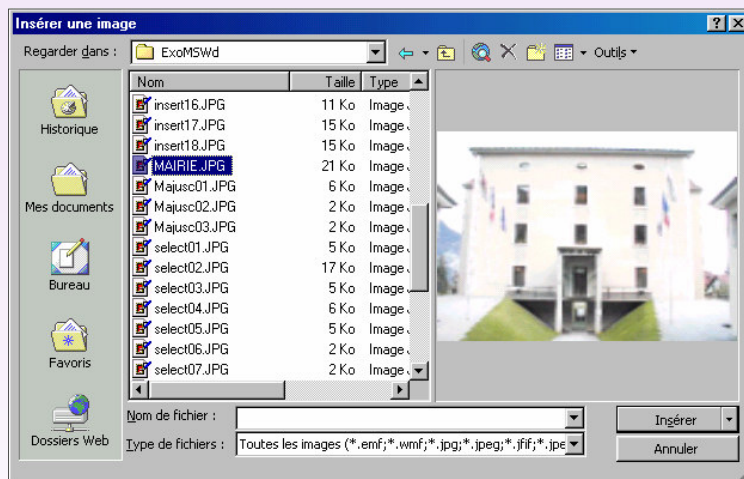
Même résultat avec le curseur en fin de ligne, après le mot "mairie".



Une ligne vide a été créée.

Insérer une image

Utiliser soit l'icône  pour l'ajouter à partir d'un fichier, soit le menu "Insertion", "Image" pour d'autres éléments. Exemple à partir du fichier "MAIRIE.JPG" pris sur le CD dans le dossier "ExoMSWd" :



Choisir le fichier puis cliquer "Insérer".

Résultat

